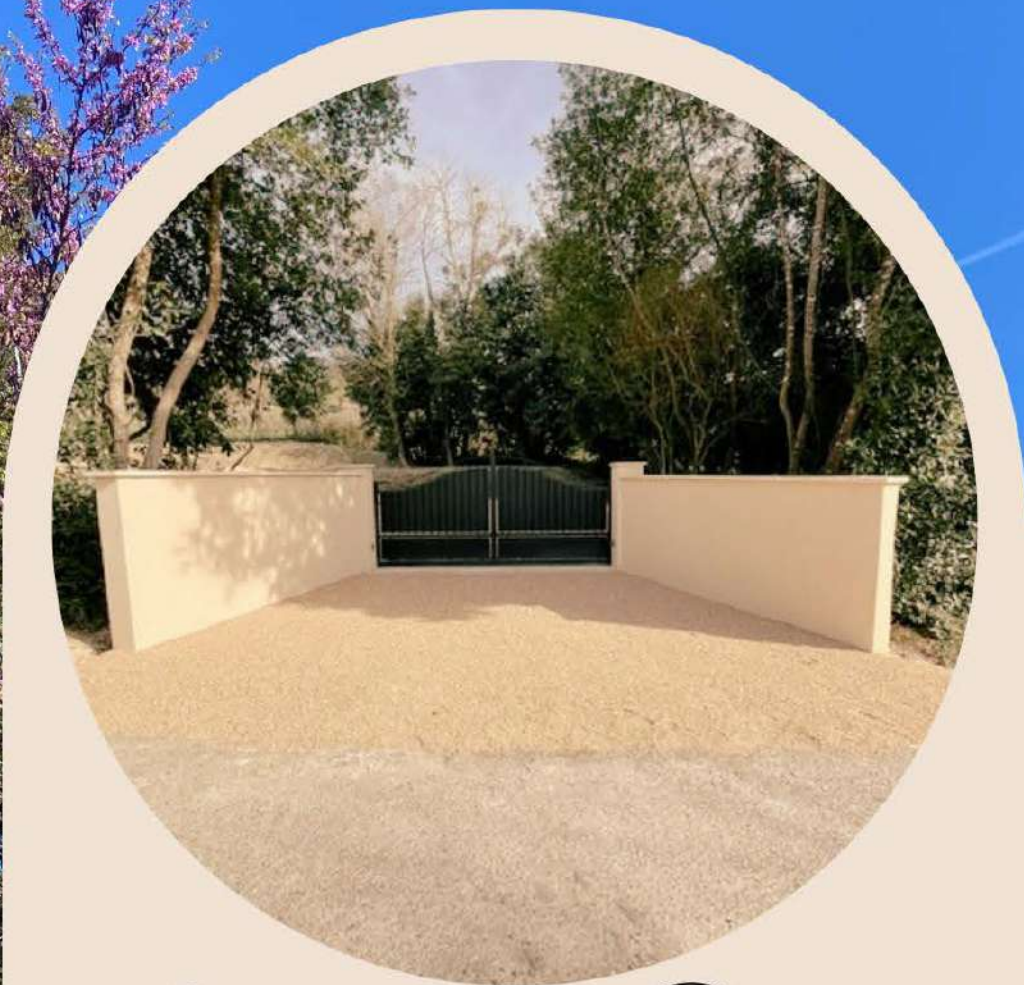




*Le guide de votre séjour*



*Quand le calme devient un luxe*



## Bienvenue à Villa Julorian

Nous sommes heureux de vous accueillir à Villa Julorian, une maison pensée comme une parenthèse élégante et apaisante au cœur des vignobles de Saint-Émilion. Nous espérons que vous trouverez ici bien plus qu'un lieu de séjour : une atmosphère, un rythme, un art de vivre. Chaque détail de la villa a été imaginé avec soin afin d'offrir une expérience à la fois chaleureuse, raffinée et profondément ressourçante. Les volumes lumineux, les matières naturelles et l'ouverture sur les paysages viticoles environnants invitent à ralentir et à profiter pleinement du moment présent.

Originaires du Sud-Ouest et passionnés par cette magnifique région, nous serons ravis de vous faire découvrir ses plus belles adresses, ses vignobles, sa gastronomie et son art de vivre.

Nous vous souhaitons un excellent séjour.

Élodie & Julien

# Présentation VOS HÔTES



*Bienvenue chez nous !*

Nous sommes Elodie et Julien, les hôtes de la villa Julorian, dévoués à rendre votre séjour mémorable et confortable. Ayant grandi dans cette belle région du Sud Ouest, nous aimons son histoire, sa culture et sa cuisine. Amoureux des voyages, du bien être et du confort, nous avons conçu cette villa de vacances tel que nous imaginons nos vacances de rêve !



**NOUS  
CONTACTER**

Téléphone : 06 46 12 11 36  
Email : [contact@villajulorian.com](mailto:contact@villajulorian.com)

# L'histoire de LA VILLA



*Lorsque nous avons découvert la propriété, la bâtisse était à l'abandon, presque en ruine. Derrière ses murs anciens se dessinait pourtant un lieu au potentiel rare, chargé de caractère et d'authenticité.*

*Une rénovation complète a alors été entreprise afin de redonner vie à cette maison, tout en respectant son âme d'origine. Parmi les éléments conservés, les trois fenêtres en arc de l'étage — devenues aujourd'hui la signature architecturale de la villa — témoignent de son histoire et de son identité singulière.*

*Autrefois en terre battue, les intérieurs ont été entièrement repensés pour offrir désormais des espaces lumineux, élégants et ouverts sur la nature.*

*Le nom Julorian reflète quant à lui l'histoire familiale du lieu : il est né de l'union des prénoms de ceux qui ont porté ce projet avec passion — Julien, Élodie, Joris et Ethan.*

*Aujourd'hui, Villa Julorian est un lieu de partage, de souvenirs et de douceur de vivre, où l'âme du passé rencontre le confort d'aujourd'hui.*

# ARRIVÉE & DÉPART

## Les Horaires



**VOTRE ARRIVÉE**

A PARTIR DE

**15 H**

Dès votre arrivée, vous découvrirez la villa avec Elodie qui vous fournira toutes les informations nécessaires à votre séjour et vous remettra les clés.

Sauf accord particulier, l'arrivée est possible de 15 h à 21h.



**VOTRE DÉPART**

**11 H**

**A votre départ, la villa doit être propre et rangée.**

Le ménage et la gestion du linge sont inclus dans le prix de location. Nous vous demandons toutefois de respecter les lieux et appareils mis à votre disposition.

Toute problématique ou dégradation doit être signalée immédiatement lors de votre séjour. Suite à votre départ, un état des lieux de la villa sera réalisé. A savoir, que tout matériel rendu excessivement sale, mur et/ou sol anormalement sales seront considérés comme une dégradation.



# Bon À SAVOIR



## ELETRICITÉ



En cas de coupure électrique, les disjoncteurs se trouve dans le placard entre la cuisine et la salle à manger.



## EAU



L'eau chaude fournie grâce à 2 ballons est largement suffisante pour 8 personnes. Cependant, il ne s'agit pas d'une ressource inépuisable, soyez attentif à votre consommation.



## CHAUFFAGE / CLIMATISATION



Veillez à éteindre chauffage/climatisation avant d'ouvrir les fenêtres et à ne pas quitter la villa les fenêtres ouvertes.



## TOILETTES



Hormis le papier WC, rien d'autres ne doit être jeté dans les toilettes.



## APPAREILS



Toutes les notices d'utilisation se trouve dans un dossier dans la bibliothèque.



## BEBE



Du matériel de puériculture peut être mis à votre disposition sur demande (lit bébé, chaise haute, baignoire).

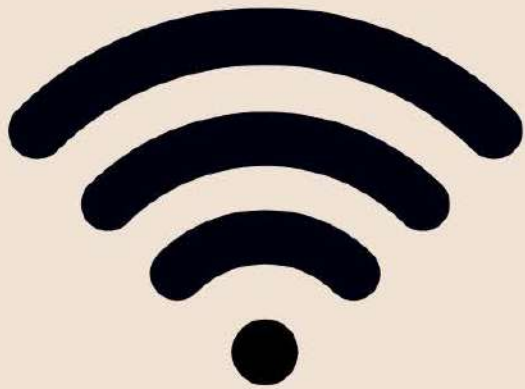


## PARKING



Un parking privé est mis à votre disposition ainsi qu'une prise de chargement pour les véhicules électriques.

Connection  
**WIFI**



☑ RÉSEAU  
*STARLINK*

☑ MOT DE PASSE  
*VillaJulorian*



# L'esprit **DE LAVILLA**

*Villa Julorian est avant tout un lieu de calme et de sérénité. Afin de préserver l'atmosphère paisible de la maison et le confort de chacun, nous vous remercions de prendre soin des lieux avec la même attention que s'il s'agissait des vôtres.*

**01**

**RESPECT DES LIEUX**

*Respecter la maison et les extérieurs en prenant soin d'éviter toute dégradation.*

**02**

**ANIMAUX**

*Nous adorons les animaux mais ils ne sont pas acceptés lors de votre séjour.*

**03**

**NE PAS FUMER**

*Merci de ne pas fumer ou vapoter à l'intérieur de la maison. Un cendrier est disponible pour jeter vos mégots.*

**04**

**FÊTES ET RÉCEPTIONS**

*Merci de ne pas organiser de fêtes de grande ampleur.*

**05**

**PERSONNE SUP**

*Nous n'acceptons pas de voyageur supplémentaire imprévu sans en avoir été informé.*

**06**

**SÉCURITÉ**

*Veiller à fermer les fenêtres en cas d'absence. Veiller à maintenir fermé le portail et le portillon.*



# La VILLA



## L'ESCALIER ET L'ÉTAGE

- *Veillez vous déchausser pour monter à l'étage*
- *veillez ne pas manger à l'étage*
- *Soyez vigilant en montant vos valises, les angles des marches sont fragiles*



## LA CUISINE

- *Ne rien découper directement sur les plans de travail de la cuisine, merci d'utiliser les planches à découper mises à votre disposition*
- *Pour le nettoyage du plan de travail, merci de ne pas utiliser de produit abrasif*



## LE MENAGE

*Le ménage est compris dans le prix de location de la villa, cependant nous vous demandons de laisser les lieux propres*

- *Le lave vaisselle doit être vidé*
- *Les poubelles doivent être vidées et mises dans les bacs appropriés*
- *Pour l'entretien quotidien de la villa, merci de ne pas utiliser d'autres produits que ceux mis à votre disposition*

# La TERRASSE

---



*Les extérieurs ont été pensés comme une invitation à la détente : bains de soleil, lumière sur les vignes, instants suspendus au bord de la piscine et soirées paisibles sous le ciel du Sud-Ouest.*



## **LA TERRASSE**

*Merci de refermer les parasols lorsque vous ne les utilisez pas.*

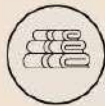
*Merci de fermer les parasols en cas de vent;*



## **COUSSINS EXTÉRIEURS**

*Merci de rentrer les coussins de la banquette et des fauteuils extérieurs en cas de pluie.*

# Le LINGE



## LES SERVIETTES

*Les serviettes de bain sont fournies ainsi que les tapis de bain. A la fin du séjour, merci de les mettre dans la douche.*



## LE LINGE DE LIT

*Le linge de lit est fourni et les lits sont faits à l'arrivée. Il n'est pas nécessaire de sortir le linge à votre départ.*



## LA MACHINE À LAVER

*Une machine à laver est à votre disposition dans la buanderie ainsi qu'un étendoir à linge.*

- *Merci de bien vider vos poches avant la mise en machine*
- *Merci de respecter la capacité de chargement*
- *Vous trouverez la notice dans un classeur au niveau de la bibliothèque*



## LE SÈCHE-LINGE

*Un sèche linge est à votre disposition dans la buanderie.*

- *Merci de bien vider le réservoir à eau après chaque utilisation*
- *Merci de respecter la capacité de chargement*
- *vous trouverez la notice dans un classeur au niveau de la bibliothèque*



## LE SÈCHE-CHEVEUX

*Deux sèche-cheveux sont mis à votre disposition dans le logement.*



# La PISCINE



## SECURITE

- *La surveillance des enfants est sous votre responsabilité. Nous vous conseillons fortement de fermer le rideau de la piscine lorsque vous ne l'utilisez pas.*
- *Des verres en plastique sont à votre disposition, merci de ne pas utiliser la vaisselle en verre à proximité immédiate de la piscine pour éviter tout risque de coupure.*
- *Merci de ne pas sauter dans la piscine depuis les murettes*



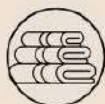
## VOLET DE PISCINE

- *Le volet doit être maintenu fermé lorsque vous n'utilisez pas la piscine et en cas d'absence de la villa*
- *Veillez à détacher le rideau avant ouverture*
- *Ne pas laisser les clés sur le volet, veuillez les remettre systématiquement dans la boîte à clés dans la salle à manger*



## ENTRETIEN

*L'entretien est réalisé par nos soins, merci de ne mettre aucun produit dans la piscine.*



## LES SERVIETTES

*Des serviettes de plage (foutas) sont fournies pour la piscine.*



# Le BRASERO



## SÉCURITÉ

*Le brasero est en acier. Lors de l'utilisation, il devient très chaud. Veillez à ne pas le toucher et à garder les enfants à distance.*



## UTILISATION

- *Merci de ne brûler que du bois dans le brasero*
- *Merci de ne poser aucun plastique sur la plaque du brasero*



## LE NETTOYAGE

*Après chaque utilisation, à chaud, nettoyer la plancha du brasero en y versant un filet d'eau et en raclant les résidus alimentaires. Une fois la plancha revenue à température ambiante, graissez-la avec un essuie-tout.*



# A faire, à voir ... **ACTIVITÉS**



## **Randonnées pédestres**

*DISTANCE : 0KM*

Découvrez les paysages vallonnés de la région à travers d'agréables circuits entre vignes et châteaux avec de très nombreux points de vue.



## **La Bataille de Castillon**

*DISTANCE : 10KM*

Ce spectacle est le plus grand de la Région Nouvelle Aquitaine. Cette majestueuse fresque nocturne nous transporte au cœur du Moyen Age.



## **La Calinésie**

*DISTANCE : 20KM*

La Calinésie est un complexe aquatique qui vous propose 4 lagons: sportif, ludique, détente, d'été. En période estivale, il dispose d'un parc aquatique.



## **Le golf du grand St émilionnais**

*DISTANCE : 6KM*

Un golf 5 étoiles signé par l'américain Tom Doak. Un parcours qui se déroule dans une vallée bordée de chênes centenaires, encadré par les vignes. Classé 3ème meilleur golf de France.



## **La Cité du Vin**

*DISTANCE : 48 KM*

La Cité du Vin raconte l'histoire du vin de la vigne au verre. Le musée présente des expositions dédiées au vin à travers les civilisations – le tout dans un cadre immersif.



## **Les plages**

*DISTANCE : 110KM*

Vous aimerez la beauté sauvage des plages avec leur sable fin.



## **La Dune du Pilat**

*DISTANCE : 115KM*

Nichée près d'Arcachon, la Dune de Pilat est la plus haute dune de sable d'Europe.



## **Visite et dégustation**

De nombreux châteaux proposent des visites et dégustation. N'hésitez pas à vous rapprocher d'Elodie pour organiser cette activité.

# A faire, à voir ... **VISITES**

## **SAINT EMILION**

DISTANCE : 10KM

*La commune de Sant Emilion est riche d'un patrimoine architectural historique et de paysages viticoles variés.*

*Saint Emilion, son vignoble et son paysage sont inscrits au patrimoine mondial de l'humanité par l'UNESCO.*



## **BORDEAUX**

DISTANCE : 50KM

*Capitale mondiale du vin, ville historique de pierres, Bordeaux est une destination plébiscitée pour son ambiance, sa gastronomie et son effervescence culturelle.*



## **BASSIN D'ARCACHON**

DISTANCE : 110KM

*Le Bassin d'Arcachon est une véritable perle du patrimoine naturel et culturel français. Ce territoire captivant se distingue par ses multiples paysages : ports ostréicoles, plages de sable fin, forêt de pins, presque île renommée et sa fameuse Dune du Pilat.*



*Il existe de nombreuses activités et lieux à visiter dans la région, n'hésitez pas à vous rapprocher d'Elodie pour qu'elle puisse vous conseiller en fonction de vos goûts et de vos envies.*

# Commerces A PROXIMITÉ



 **EN VÉLO**

## **COCCIMARKET**

*DISTANCE : 1.7 KM*

Vous y trouverez les produits du quotidien, ouvert 7j/7.  
Dépôt de pain et de viennoiseries.



 **EN VÉLO**

## **COMPTOIR DE GENES**

*DISTANCE : 1.7 KM*

Tabac / Presse / Loto  
Cave & Bar à Vins  
Spiritueux & Cigares



 **EN VOITURE**

## **LECLERC ST MAGNE DE CASTILLON**

*DISTANCE : 5.6 KM*

Supermarché le plus proche  
Drive disponible



 **EN VOITURE**

## **BOUCHERIE SAINT EMILION**

*DISTANCE : 9.7 KM*

Boucherie  
Charcuterie  
Rotisserie



A proximité

# RESTAURANTS

TARIF : €€-€€€

## LE BISTROT DE LA GARE

DISTANCE : 5.1 KM

Environnement convivial dans un petit village  
Cuisine bistrannique  
Cuisine française, Européenne



TARIF : €€€€

## ATELIER DE CANDALE

DISTANCE : 7.1 KM

Carte de saison  
Restaurant au milieu des vignes  
Cuisine française, Européenne



TARIF : €€€€€

## LES BELLES PERDRIX

DISTANCE : 3KM

Niché au cœur du vignoble de Troplong Mondot, le restaurant étoilé Les Belles Perdrix offre un cadre rare et sublime pour vivre une parenthèse autour de la cuisine du Chef David Charrier.



TARIF : €€-€€€

## LARD ET BOUCHON

DISTANCE : 9.4 KM

Situé dans la maison gothique, le restaurant est un ancien chai, taillé à même la pierre. Transformé en un lieu accueillant et chaleureux, il a conservé son impressionnante cave monolithique datant du 14ème siècle.

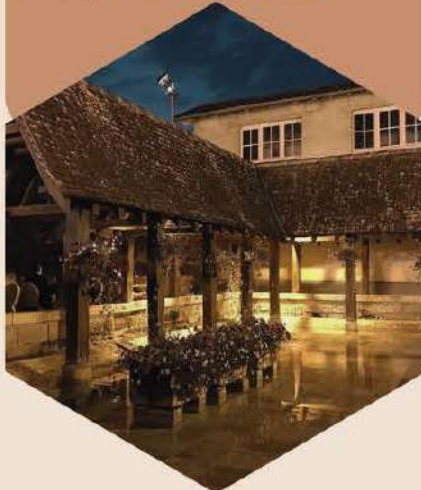


TARIF : €€-€€€

## PIZZERIA DU VIEUX LAVOIR

DISTANCE : 9.7 KM

Situé au pied de la tour du roi à Saint-Émilion. Restauration dans une salle fraîche et creusée au cœur de la roche saint-émilionnaise ou en terrasse à l'ombre du Vieux Lavoir.



TARIF : €€-€€€

## O 3 FONTAINES

DISTANCE : 9.7 KM

Ambiance chaleureuse et conviviale au cœur de Saint Emilion. La carte évolue au fil des saisons avec des produits frais et locaux.



A proximité

# RESTAURANTS



TARIF : €€-€€€

## LE JARDIN

DISTANCE : 8.5 KM

Le Jardin, soigneusement niché au cœur du Château Petit Faurie de Soutard à Saint-Émilion est doté d'une vue imprenable sur les vignobles environnants.

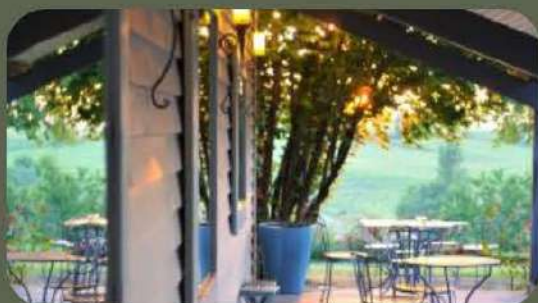


TARIF : €€€€

## L'HUITRIER PIE

DISTANCE : 10 KM

Dans le centre médiéval de Saint-Émilion, au sein d'une bâtisse de charme et de pierre du XVIème siècle.



TARIF : €€€€

## LE CLOS MIRANDE

DISTANCE : 10.9 KM

Bâtisse en pierre calcaire et moellons où chaque espace offre une atmosphère apaisante.  
Cuisine créative et raffinée.



TARIF : €€€€

## LE TERTRE

DISTANCE : 13.1 KM

Restaurant élégant et intimiste sert une cuisine innovante remplie d'émotions et riche de saveurs.



TARIF : €€-€€€

## LA TERRASSE ROUGE

DISTANCE : 13.6 KM

Restaurant surplombant les vignobles, vue magnifique.  
Cuisine gouteuse.

# Numéros URGENCES

112



POMPIERS

15



SAMU

17



POLICE



## CENTRE HOSPITALIER DE LIBOURNE

*DISTANCE : 17KM*

Hôpital Robert Boulin  
119 rue de la Marne  
33500 Libourne

**Téléphone: 05 57 55 34 34**  
**Web : [www.ch-libourne.fr](http://www.ch-libourne.fr)**



## MEDECINS

*DISTANCE : 2KM*

Centre médical santé sport  
13 avenue du général de Gaulle  
33350 Saint Magne de Castillon

**Téléphone : 05 57 69 04 09**  
**Web : [www.centre-medical-sante-sport.fr](http://www.centre-medical-sante-sport.fr)**



## PHARMACIE GALLI

*DISTANCE : 6KM*

67 avenue Camille Maumey  
33350 Castillon la Bataille

**Téléphone: 05 57 40 00 19**



# Avant de **PARTIR**

- ✔ Sortez les poubelles
- ✔ Videz le réfrigérateur
- ✔ La vaisselle doit être propre et rangée
- ✔ Vérifiez les placards et tiroirs
- ✔ Remettre les clés à Elodie

# A bientôt **MERCI**

Merci d'avoir choisi Villa Julorian pour votre séjour à Saint-Emilion.

Nous espérons que cette parenthèse au coeur des vignes vous laissera de précieux souvenirs.

A très bientôt,  
Elodie et Julien



**VOTRE AVIS** ★★★★★

Votre satisfaction est notre satisfaction !  
Vous avez apprécié votre séjour ?  
N'hésitez pas à nous laisser un avis.





VILLA  
JULORIAN